

Vážení zákazníci!

Ďakujeme, že ste nám dôverovali a vybrali ste Zeegmu. Poskytujeme vám produkt vhodný na každodenné použitie vďaka použitiu vysoko kvalitných materiálov a moderných riešení. Sme presvedčení, že výrobok uspokojí vaše požiadavky, pretože bol navrhnutý s maximálnou starostlivosťou. Pred použitím produktu si pozorne prečítajte tento návod.

Ak máte akékoľvek poznámky alebo otázky týkajúce sa produktu, neváhajte nás kontaktovať: support@zeegma.com.

Varovania:

Predtým, ako začnete zariadenie používať, prečítajte si túto príručku, aby ste videli jej funkcie a používali ich v súlade s určeným použitím.

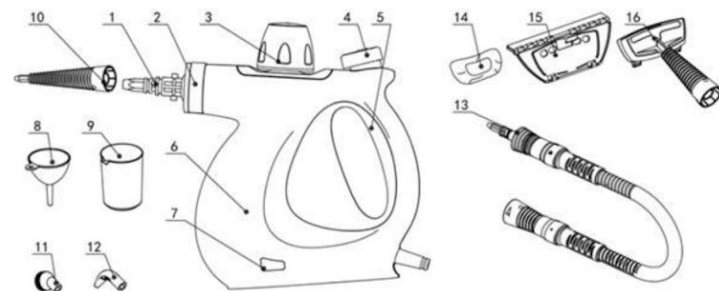
Nedodržanie bezpečnostných pokynov a použitie v rozpore s návodom môže viesť k úrazu elektrickým prúdom, požiaru a vážnym zraneniam.

Túto príručku uschovajte pre budúce použitie.

- Deti nesmú používať toto zariadenie a nemali by s ním hrať.
- Deti sa nesmú nachádzať v blízkosti tohto produktu, ak nie sú strážené.
- Vodič ani zástrčku neponárajte do vody ani inej kvapaliny, pretože to môže mať za následok úraz elektrickým prúdom.
- Kábel podávača a zástrčka musia byť vždy v dobrom stave a nesmú sa poškodiť. Ak sú tieto položky chybné - je zakázané používať zariadenie a tieto musia byť odovzdané do servisu na opravu.
- Tento výrobok je určený iba na použitie v domácnosti a nesmie sa používať v priemysle.
- Nezapínajte napájanie, ak nie je nádrž na vodu správne naplnená.
- Napájací kábel musí byť vhodný a musí zodpovedať požiadavkám výrobcu.
- Pri používaní musí byť rozprašovač správne pripojený k zariadeniu a ochranná matica musí byť správne dotiahnutá.
- Zariadenie musí byť pripojené k uzemnenej zásuvke. Počas prevádzky nesmie byť teleso stroja naklonené pod uhlom väčším ako 45 stupňov. Inak bude horúca voda striekaná spolu s parou. Nemierte paru na ľudí, zvieratá alebo elektrické komponenty.
- Predtým, ako doplníte vodu do zariadenia, pred čistením zariadenia a pred pokusom o jeho opravu, odpojte napájací kábel.
- Ak chcete so zariadením ukončiť prácu, odpojte napájací kábel.
- Do nádrže nepridávajte prostriedky proti hrdzi, prostriedky proti zápachu, alkohol alebo chemické čistiace prostriedky. Tieto výrobky môžu zariadenie poškodiť.

- Počas prevádzky zariadenia je zakázané otvárať nádrž a doplňovať vodu.
- Zariadenie nesmú používať deti ani telesne, mentálne postihnuté osoby.

Poznámka! Do zariadenia nikdy nelejte viac vody, ako je povolené. Môže to ovplyvniť tvorbu pary a viesť k nadmernému tlaku pary.



1. Univerzálny konektor
2. Poistný krúžok
3. Poistný ventil
4. Tlačidlo
5. Rukoväť
6. Kryt tela
7. Svetelný indikátor
8. Nálevka
9. Meranie
10. Dlhá rozprašovacia dýza
11. Postrekovač so zaobleným postrekom
12. Postrekovač s guľatým povrchom kefa
13. Predlžovací kábel so sprejom
14. Dve vatové vankúšiky
15. Vložka na umývanie okien
16. Všeobecná striekacia dýza.

Ako nainštalovať

Parný čistič je určený na čistenie kúpeľní, toaliet, kuchýň, skla, zrkadiel a iných hladkých povrchov. Horúca para čistí nečistoty rozpustením mastných a mastných látok. Pred prvým použitím ho očistite v súlade s návodom.

Príslušenstvo

1. Vezmite dlhú postrekovaciu dýzu, bežnú rozprašovaciu dýzu a predlžovací kábel so sprejom. Opravte jeden z týchto prvkov; nasadte ju na konektor (1) a utiahnite ju, ako ukazuje šípka na tryske.
2. Nainštalujte rozprašovač s okrúhlou kefou a rozprašovač so zakriveným rozprašovačom na dlhú rozprašovaciu dýzu alebo predlžovací kábel so sprejom. Za týmto účelom ich zasuňte.
3. Nainštalujte podložku na umývanie okien na hlavnú striekaciu dýzu. Za týmto účelom vložte jeho upevnenie do dýzových ventilov.

Ako používať výrobok

1. Odskrutkujte ventil (3) a nalejte čistú vodu do nádrže cez lievik. Navrhované množstvo vody je 250 ml, väčšie množstvo vody môže spôsobiť uvoľnenie horúcej vody namiesto pary. Zatvorte poistný ventil. Pri používaní produktu je zakázané otvárať poistný ventil. Je povolený, iba ak nie je prístroj napájaný a nie je horúci.
2. Zapnite zariadenie, rozsvieti sa kontrolka (7) a stroj sa spustí zahrievanie. Asi po troch minútach bude zariadenie dostatočne horúce. Keď sa to stane, indikátor (7) zhasne. Na uvoľnenie pary stlačte tlačidlo na tele. Môžete ľahko zostaviť a rozobrať príslušenstvo k produktu. Zariadenie sa môže používať na čistenie dverí, okien, podláh a odevov.

Po použití

Po použití produkt odpojte a vylejte zvyškovú vodu.

Ako čistiť a udržiavať

Ak chcete predĺžiť životnosť zariadenia, postupujte podľa pokynov na čistenie a údržbu.

- Používajte toto zariadenie v súlade s určeným použitím a pokynmi v príručke. Kábel podávača zakrútite po každom použití.
- Keď zariadenie úplne vychladne, odskrutkujte poistný ventil a vytečená voda zostáva mimo. Vyčistite nádrž a nechajte ju vyschnúť.
- Vložte všetky súpravy späť do obalu. Skladujte ich na suchom a dobre vetranom mieste.

Na naplnenie nádrže použite bežnú vodu z vodovodu. Ak je voda v mieste bydliska tvrdá, používanie vody z vodovodu môže viesť k predčasnemu usadzovaniu vodného kameňa a skrátiť tak jeho životnosť. Z tohto dôvodu naplňte produkt destilovanou vodou.

Po každom použití vyprázdňte nádrž na vodu, aby sa zabránilo hromadeniu vodného kameňa.

Do nádrže nepridávajte žiadne tekutiny a nepoužívajte sušenú vodu na odevy,

aromatickú vodu ani mäkčenú vodu, vodu z chladničiek, striedavú vodu a dažďovú vodu. Obsahujú organický odpad a minerálne prvky, ktoré po zahriatí môžu chemicky reagovať a poškodiť sprej, spôsobiť hnedú špinu a viesť k predčasnému opotrebeniu zariadenia. Používanie zakázaných druhov vody stráca záruku výrobcu.

Na čistenie zariadenia nepoužívajte drsnú špongiu. Zariadenie sa musí po každom desiatom použití správne vyčistiť.